

BEVEGONytt

NR 1 • 2017

FÖRBÄTTRAD ARBETSMILJÖ

Satsning på nya don ger ökad luftspridning. SID 10

HALLSTRÖMS HAR BYGGT NYTT

Modern anläggning ökar kapaciteten. SID 9

MAGNELIS UNDER JORD

Utsatt miljö kräver extra
hållbart material.

SID 5

Special:

INDUSTRIHISTORISK FASTIGHET I VÄSTERÅS FÅR NYTT KOPPARTAK

Läs mer på sidan 6

BevegoProfilen

Hej, vad arbetar du med?

– Min titel är Produktdataspecialist Byggplåt, det är en ganska ny tjänst som fortfarande är under utveckling. Kort sagt innebär det att jag hanterar all information som rör artiklar inom byggplåt, som priser, bilder och dokumentation. Min arbetsplats finns på Bevegos huvudkontor i Alingsås.

Hur ser en vanlig arbetsdag ut?

– Ingen dag är den andra lik, tillsammans med min kollega Pär Fagberg, produktansvarig Byggplåt, börjar vi varje morgon med att prioritera de arbetsuppgifter vi har framför oss. Som produktdataspecialist är det mitt ansvar att alla de ca 13.000 artiklar som finns inom vårt affärsområde Byggplåt har korrekt information. Det är ett kontinuerligt arbete som innefattar många olika moment som textbearbetning, korrekturläsning av tekniska dokument, bildhantering och publicering av artiklar på bevego.se. Arbetet är oerhört viktigt och vårt mål är att kunna tillhandahålla så mycket information som möjligt per artikel. Vi samlar in information, bildmaterial, tekniska dokument och liknande från våra leverantörer för att sedan kunna erbjuda detta till våra kunder. En stor del av min arbetsdag utgörs av ett nära samarbete

med Pär där jag avlastar honom i hans dagliga arbete. Jag har även ett nära samarbete med marknadsavdelningen när det gäller framtagning av kampanjmaterial och trycksaker som berör vårt affärsområde.

Hur länge har du varit på Bevego?

– Den första februari förra året började jag på min nuvarande tjänst men då hade jag redan arbetat tio år på inköpsavdelningen. Trivs jättebra på företaget och nu när det blivit så stort så finns det också större möjligheter att utvecklas.

Vad gjorde du innan?

– Jag arbetade tolv år som innesäljare och i ateljén som skyltdesigner på KP Skyltfabrik. Innan det arbetade jag på både IT- och inköpsavdelningen på Belano.

Vad gör du på fritiden?

– Då gillar jag att röra på mig. Jag tränar på gym, kör gärna danspass som till exempel zumba. Är väldigt social så jag tillbringar mycket av min fritid med mina vänner. Tillsammans besöker vi olika restauranger, går på bio, reser och ser oss omkring i världen. Favoritresemålet ska innehålla sol, bad och paraplydrinkar. •



Carola
Lundin

Cirkulära kanaler i Magnelis

Anläggningar under jord kräver extra hållbara material som tål alla påfrestningar i den utsatta miljön. Magnelis med sitt goda korrosionsmotstånd och höga kostnadseffektivitet är då ett utmärkt alternativ. I detta tunnelprojekt valdes materialet Magnelis för de cirkulära ventilationskanalerna.

O-Ges Fläkt och Ventilations AB startade 1956 som ett litet familjeföretag i Stockholm. Thomas Palmqvist började arbeta där 1999 och 2011 tog han över både drift och ägande. Idag har han fem anställda och de arbetar över hela Stockholmsregionen. När de fick uppdraget att montera ett ventilationssystem i en underjordisk anläggning valde deras kund att använda Magnelis.

– Jag rekommenderade Magnelis till dem efter ett tips från vår kontakt på Bevego Älvsjö, Thomas "Tintin" Lindstrand, berättar Thomas.

KORROSIV FUKTIG MILJÖ

– I en korrosiv, fuktig miljö är Magnelis ett mycket bra och prisvärt alternativ. Det är till exempel ypperligt lämpat för alla de simhallar som nu projekteras runt om i Sverige. Materialet håller samma korrosivitetsklass C5 som syrafast stål, men till ett betydligt lägre pris, säger Mårten Söderback, KAM Ventilation på Bevego. Thomas instämmer och berättar att

innan Magnelis fanns var det bara syrafast stål som fungerade i dessa fuktiga miljöer, allt annat rostade sönder. Nu ser han fram emot att följa materialets åldrande och hur det står emot yttre påfrestningar.

På arbetsplatsen har de monterat ett ventilationssystem som leder frånluft upp till markplan. Det handlar om cirkulära spiralfalsade kanaler, 630 mm i diameter, tillverkade av Hallströms.



SPECIELL ARBETSSITUATION

– Det är väldigt speciellt att arbeta under jord, säger Thomas. Han berättar att de utfört monteringsarbetet i helt slutna utrymmen utan ljusinsläpp ca 40 meter under jord. Luften där nere är relativt dålig och det är ständigt fuktigt.

– Men man vänjer sig med åren, försäkrar han. Det råder också helt andra förutsättningar när det gäller att transportera ner material, allt måste planeras noggrant och leveranserna måste delas upp i mindre etapper.

SMIDIG LEVERANTÖR

O-Ges Fläkt och Ventilations AB handlar i stort sett allt ifrån Bevego-filialen i Älvsjö.

– Vi har en god relation med Tintin och han kommer alltid med bra tips och information, säger Thomas. Det är skönt att samla sina inköp hos en leverantör, då slipper man en massa administration, att hålla reda på olika leveranstider och liknande. Vi får väldigt bra service, hjälp med att köra ut material och allt fungerar smidigt, avslutar han. •

MINIMÄSSOR

Populärt koncept utökas

Våra minimässor för Ventilation har under åren varit mycket uppskattade. Därför har vi nu utökat vår aktivitetsplan med minimässor även för Byggplåt.

Under hela våren har vi ett späckat schema med minimässor i hela landet, från norr till söder. Vi hoppas att dessa ska ge er som kunder mer information om våra produkter och om vad som händer i branschen.

Håll utkik efter när vi kommer till ert närområde! Tid och plats presenteras på bevego.se och i Bevego-appen.

Välkomna!



16 MARS MÜNCHENBRYGGERIET I STOCKHOLM

Metallernas möjligheter i fokus

För tionde gången är det dags för PLÅT-seminarium, detta år går det av stapeln den 16 mars och platsen är Münchenbryggeriet i Stockholm. I fokus står metallernas möjligheter, framtidens fasader och lösningar för hur de kan bidra till det hållbara samhällsbyggandet, ur både miljömässiga och sociala aspekter.

Under dagen kommer några av världens främsta arkitekter och materialexperter föreläsa och visa upp sina skapelser. Till exempel kommer Lollo Dahlsten från Ferrum Arkitekter att berätta om bostäderna på Masthuggsterrassen, Göteborg, och deras fasader i Rheinzink pre-Patina, ett projekt vi skrev om i BevegoNytt #4/2015.*

Eftersom det är 10-års jubileum blir det lite extra firande med tillbakablickar, hyllningar och besök från framtiden. Som vanligt kommer det

också att bli branschmingel i pauserna och på utställningen finns möjlighet att bekanta sig med och få fördjupad kunskap om olika material.

PLÅTPRISET

I samband med seminariet delas det åtråvärda PLÅTPRISET ut, ett hederspris vilket tilldelas en arkitekt som tagit tillvara metallernas egenskaper och uttryckt i ett framgångsrikt arkitektoniskt utförande. För att fira jubileet ytterligare och skänka lite extra glamour åt dagen kommer antalet kategorier att utökas och fler priser att delas ut. •



Läs och se mer på plat17.se

*Alla tidigare nummer av BevegoNytt finns på bevego.se.

PLÅT
17
10-ÅRSJUBILEUM

KEYNOTE SPEAKERS

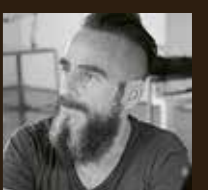
Nuno Fontarra,
Mecanoo (NL)



Gijs van der Velden,
MX3D (NL)



Michel Rojkind,
Rojkind Arquitectos
(MEX)





Industrihistorisk byggnad får nytt koppartak

På ställningen Johan Kjellstrand och Filip Hotti och på taket Erik Malmström.

Västerås var en av förra seklets stora industristäder och här har många svenska företag startats. I takt med den expanderande industrin uppfördes en mängd vackra tegelbyggnader för både kontor och verkstäder. Flera av dem klassas idag som kulturellt värdefulla byggnader och de bevaras varsamt. En av dessa har nu fått ett nytt koppartak, Bevego har levererat materialet.

Kopparlunden är en stadsdel och ett industriområde i centrala Västerås. Här ligger Kopparlunden: Byggnad 1, en fastighet som uppfördes 1899 för Nordiska Metallaktiebolaget, det som 1907 blev AB Svenska Metallverken, och fungerade som deras huvudkontor fram till 1954. Företaget tillverkade halvfabrikat i koppar, mässing

och aluminium och skapade en industri för tråddrageri, valsverk, tubdrageri, metallpress, gjuteri, mekanisk verkstad och ammunitions-tillverkning i staden.

År 1900 tillverkade företaget 1 ton produkter i koppar och mässing. 1973 uppgick produktionen till 106 000 ton. Under lågkonjunkturen i början av 1990-talet skar man kraftigt ner på

produktionen och började öppna upp området för andra verksamheter. De anrika industri-fastigheterna bevarades och idag rymmer de bland annat en gymnasieskola, ett kulturhus och många småföretag. Castellum äger flera av fastigheterna i det allt mer populära området, bland annat det gamla huvudkontoret.

GAMMAL TEKNIK

Eftersom Byggnad 1 har ett kulturellt värde vill fastighetsägaren bevara det ursprungliga utseendet. Därför ska taket läggas om i samma stil, med liknande teknik, som det gjordes från början. Åtgärden är främst ett underhåll, endast några få läckor har upptäckts i det ursprungliga taket men inget har varit allvarligt.

Uppdraget gick till Plåtpartner i Västerås AB, en entreprenör som utför alla typer av arbeten inom byggnadsplåtslageri. Roger Kölborg, VD på Plåtpartner berättar att uppdraget är helt unikt och att de kanske aldrig får möjlighet att arbeta på ett liknande tak igen.

– Gamla koppertak är lite av plåtslageriets Rolls-Royce, säger Roger.

”

gamla koppertak är lite av plåtslageriets Rolls-Royce

STOR VARIATION

Detta tak är fullt av detaljer och formen varierar stort, vissa takfall är dessutom väldigt branta. Själva takyten är ca 1500 m² men tillkommer gör arbeten på ytor kring takfönster, takkupor, takluckor, skorstenar och utsmyckningar som krön med hatt. De har också tillverkat en bred fotränna på samma sätt som man gjorde förr, det vill säga skruvat fast virke i smidda krokor som sedan klätts in i koppar och monterats på taket.

Till den nya dubbelfalsade skivtäckningen har Plåtpartner använt mjuk glödgad koppar i formatet 914 x 610 cm, 0,6 cm tjock. Äldre kåren av plåtslagare kallade formatet ”2 fot 3 fot” och idag används ibland uttrycket ”frimärks-

plåt”. Det är samma typ som brukar användas på kyrktak och äldre kulturbyggnader. Till utsmyckning har man använt både glödgad och halvhård koppar. Bevego har levererat all kopparplåt, infästningsmaterial, falsolja och klammer.

ÄLDRE TIDER

– Vår personal har lång erfarenhet och ett genuint intresse för olika typer av plåtslageri-arbeten, gärna traditionella och äldre plåtslageri-arbeten, gärna i just koppar, berättar Roger. De söker ofta inspiration och tar del av bransch-kollegors arbete på nätet.

Under rivningsarbetet fick de möjlighet att studera äldre arbetssätt närmare. Bland annat upptäckte de att visst plåtarbete utförts i mitten på 50-talet, de hittade nämligen spår efter dåtidens plåtslagare. 1956 skrev Herbert och Örjan Eriksson sina namn på takappen för att lämna en hälsning till kommande kollegor. Nu har Plåtpartners personal gjort likadant.

STÖLDBEGÄRLIGT MATERIAL

Eftersom koppar är ett mycket stöldbegärligt material har projektet krävt lite andra rutiner än vanligt. Tony Geidemark, säljare Byggplåt Region Mellan, kopplades redan tidigt in i projektet för att se hur Bevego kunde hjälpa till att säkra materialet.

– Vårt uppdrag blev att se till att det alltid fanns minst en låda ”frimärksplåt” på lager till Plåtpartner på vår filial i Västerås, säger han. De ville försäkra sig om att det gick att göra snabba avrop under en längre tid för att slippa ha koppar liggande på arbetsplatsen.

– Det har fungerat väldigt bra. Så fort våra plåtslagare behöver mer material har Bevego levererat det direkt till vår verkstad eller arbetsplats, berättar Roger.

I verkstaden har de förtillverkat allt som gått att förbereda som till exempel fotrännan, vinkel-rännor och viss utsmyckning. De färdiga enheterna har sedan körts till arbetsplatsen och lyfts upp på taket med kran. Roger berättar

att de även under rivningen fick vara noga med hanteringen av det stöldbegärliga materialet, då levererades en container på morgonen och den hämtades innan siste plåtslagaren gick för dagen. Det är också på grund av den höga stöldriskan huset inte längre har någon vatten-avrinning i koppar.

Projektet startade i april 2016 och går enligt tidplan, tack vare en mild vinter har man till och med kunnat göra vissa arbeten tidigare än planerat. I början på juni beräknas allt vara klart. •



Tomas Sörhammar och Paul Elström.



Läs mer om Plåtpartner och se deras arbeten på platpartner.com



Tony Geidemark från Bevego och Roger Kölborg, Plåtpartner.

BevegoFilialen Rotebro

Bevego Rotebro är en mindre filial med butik och hämtlager. Tidigare var det en Rukki Express innan Bevego köpte upp dem i maj 2015. Filialen ligger nära Rotebro centrum inte långt från Sollentuna, precis intill E4 och syns från vägen om man kommer norrifrån. Platschefen här heter Maria Zäll Alshammar.



Filialens kunder kommer främst från små och mellanstora plåtslagerier. Detta beror på att man här tidigare bara sålde plåt, men sedan i somras ingår även ventilation i det fasta sortimentet. Det finns inget lagerutrymme för isolering men alla produkter i Bevegos sortiment kan beställas hem.

– Vi kan ofta lösa sådana önskemål på en dag genom att hämta material från en annan filial, säger Maria och välkomnar alla typer av kunder.

Förutom Maria arbetar Sandra Lehti och Caroline "Carro" Andersson här, alla tre kommer från Bevego-filialen i Bromma. Sandra lånades ut 2015 efter uppköpet och blev kvar. Carro flyttade över i början av sommaren 2016 och till sist bytte även Maria filial i augusti förra året.

– Jag anställde dem båda på Bromma och vi arbetade bra ihop. När de bytte kände jag att det var kul att följa efter, säger Maria. Och det var det.

DELAR PÅ UPPGIFTERNA

Alla tre har erfarenhet och bred kunskap om produkterna i sortimentet. De har inga fasta uppgifter utan hjälps åt med allt som behöver göras.

– Eftersom vi är så få så delar vi på de flesta

uppgifter, allt från att lasta av bilar, lägga in varor på lagret, packar upp varor i butiken till att hjälpa kunder. Det är väldigt varierande och blir aldrig tråkigt, säger Sandra.

Carro håller med och menar att man får bättre koll och bättre överblick när man på detta sätt är delaktig i hela processen.

– Här får vi möjlighet att prova på olika uppgifter och det är väldigt kul, ena stunden sitter man med en faktura, nästa stund är man på lagret. Det är också bra för teamkänslan att man känner till vad de andra gör, säger hon.

Maria kallar det för omnikompetens och arbetar på att hålla den uppdaterad.

– Jag tog till exempel truckkort när jag började här för att kunna hantera även den biten, berättar hon.

FAMILJÄR STÄMNING

Filialens storlek gör att tempot blir lite lugnare men personalen och dess beteende bidrar också.

– Här blir kunderna snabbt sedda och välkomnas med ett leende, säger Maria. Det skapar en trevlig och familjär stämning.

– Vi märker att kunderna inte stressar när de är här utan stannar gärna på en fika och

snackar en stund, säger Sandra. De verkar trivas väldigt bra. Och det gör jag också, konstaterar hon.

– Här är det alltid lugnt, även under högtryck, säger Carro. Det känns som vi tillsammans med kunderna har skapat en trygg atmosfär, där ingen hetsar utan alla kan skoja och vara trevliga.

UPPSKATTAD ARBETSPLATS

Carro berättar att hon alltid trivs med att arbeta på Bevego, inte bara med företaget i sig utan även med alla kollegor.

– Det är skönt folk och god stämning överallt, säger hon. Sandra berättar hur de ibland umgås med personal från andra filialer, de går till exempel och bowlar tillsammans.

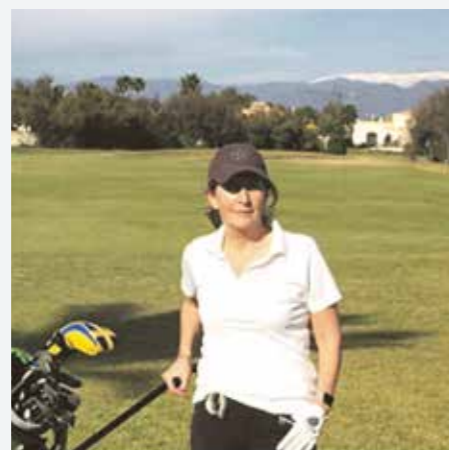
– Det ger en bra sammanhållning mellan filialerna när man får ett ansikte på de som arbetar där och man lär känna varandra lite bättre, säger hon.

– Fördelen med Bevego är att det är så stort, man kan alltid utvecklas, det finns många vägar att gå och mycket att lära sig, säger Sandra. Det finns också ett stort fokus på mångfald vilket gör att man alltid känner sig välkommen vart man än kommer i företaget. •

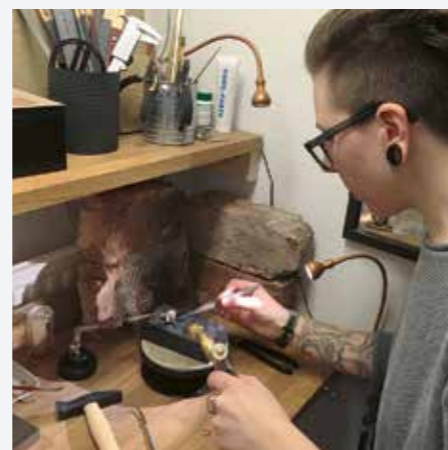
PERSONALEN PÅ BEVEGO ROTEBRO:



Sandra Lehti
stort intresse för 50-talet,
speciellt bilarna



Maria Zäll Alshammar
stort golfintresse



Carro Andersson
arbetar med silversmide
i en egen smedja

Hallströms utökar med ny anläggning

Sedan 1914 har Hallströms, tillverkare av ventilationsprodukter, haft sin verksamhet i Nällden, Jämtland. Nu har företaget satsat på en ny anläggning med högre kapacitet, mer effektiv produktion och möjlighet att både utveckla och utöka sortimentet.

En stadigt växande ordergång under många år gjorde att Hallströms växte ur sina gamla lokaler, trots både ombyggen och nybyggen. Till slut fanns ingen mer mark att tillgå runt de gamla verkstäderna och därför var man tvungen att hitta en ny lösning.

– Vi låg inklämda mellan vägen och ån, och verksamheten var utspridd i flera fastigheter vilket krävde en massa interntransporter och resurser, berättar Nils Åke Hallström, VD.

MER EFFEKTIV PRODUKTION

Den nya anläggningen ligger i Ås, 23 km sydöst om Nällden, på vägen mot Östersund. Lokalytan är 12 800 m² plus 3 500 m² med skärmtak för utomhuslagring. Hit har man flyttat lager, säljare och all produktion av basprodukter som spiralfalsade rör, ventilationskanaler, böjar och andra detaljer. Maskinparken är både förnygrad och förbättrad, och kan hantera betydligt större volymer än tidigare.

Anläggningen har planerats väl för att göra produktionsflödet så effektivt som möjligt. I ena änden av den avlånga byggnaden finns lager för plåttämnar, i mitten produktion och i andra änden lager för färdiga produkter. Montering sker med robotar och transporterna inomhus sker med förarlösa truckar. En klar förbättring jämfört med de gamla lokalerna. Rörlagret ligger till exempel bara 25 m från maskinerna och inga interna transporter behöver gå utomhus längre.

MÅNGA MILJÖFÖRDELAR

Fastigheten har flera energieffektiva funktioner som uppvärmning med bergvärme, energisnål och verksamhetsanpassad LED-belysning och återvinning av kylvatten och returluft. Rutinerna för att hantera skrot och metallåtervinning har också förenklats.

Tack vare att en stor del av produktionen flyttats från Nällden kommer de tunga transporterna genom samhället att minska med 60–70 %. Den nya anläggningen ligger alldeles intill E14 vilket underlättar logistiken markant och ger mindre negativ påverkan för de som bor i området.

VIKTIGA FUNKTIONER KVAR I NÄLDEN

– Det var känslomässigt svårt att behöva lämna Nällden där allting startade. Men när vi hittade den här tomten i Ås och kom på att vi kunde dela upp verksamheten så kändes allt väldigt bra, säger Nils Åke. Kvar i Nällden ligger produktionen av det kundanpassade sortimentet, svetsverkstaden, tillverkning av ljuddämpare, Interior laserskärning, stansning och viss annan produktion. Det gör också huvudkontoret och avdelningarna för utveckling och konstruktion.

När dessa funktioner nu får mer utrymme ger det möjligheter att ta fram nya produkter och bredda sortimentet. Exempel som redan är på gång är det nya partikeltransportsystemet Dust, flera brandklassade produkter och ljuddämpare. Det finns också planer på att bygga ett brand- och ljudlabb i Nällden.

GODA FRAMTIDSUTSIKTER

I samband med flytten har Hallströms nyanställt personal och i dagsläget arbetar ca 160 personer på företaget, varav ca 75 personer arbetar i tvåskift på anläggningen i Ås. Men Nils Åke tror att det kan bli ännu fler i framtiden.

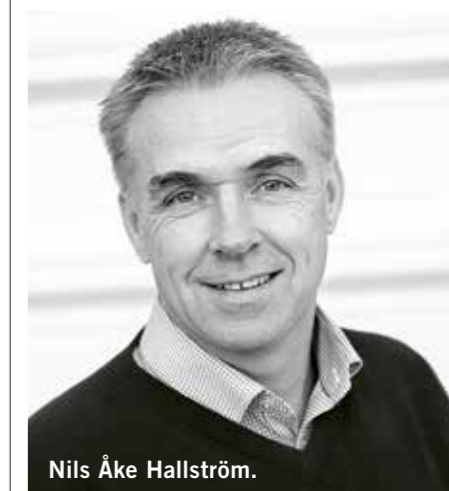
– Nu har vi en bra och stabil plattform att stå på för att möta marknadens krav, attrahera nya kunder och utöka produktionen, säger han.

Kasper Ståhlgren, AO-chef Ventilation på Bevego ser väldigt positivt på den nya anläggningen och menar att den kommer att bidra till ett bättre flöde och mindre miljöpåverkan.

– Nu ser vi fram emot att tillsammans stärka vår position på marknaden, säger han. Redan nu har vi gjort det möjligt att få fler produkter, till exempel monteringsmaterial, levererade direkt till byggplatsen. Allt för att spara tid åt våra kunder.

I maj planerar Hallströms att ha ett öppet hus för att visa upp den nya anläggningen i Ås.

– Då är alla välkomna, avslutar Nils Åke. •



Nils Åke Hallström.



Titta in i fabriken

Mittmedia har besökt fabriken och filmat ett kort reportage. Se det här: goo.gl/D249wt

Tellus-Opus ger bättre arbetsmiljö

Drag och kallras från gammal ventilation är ofta ett problem på kontor och liknande lokaler där människor sitter still under en längre tid, speciellt på sommaren. Genom att byta till nya luftdon kan man få bättre luftspridning och förbättrad arbetsmiljö. Bevego har levererat Tellus-Opus, ett luftdon med god spridningsbild, till ett projekt hos Volvo.

APS Drift och Underhåll AB är ett företag inom service och entreprenad i fastighetsbranschen som levererar installationer och fastighetstekniskt underhåll med stort fokus på energi- och kostnadseffektiv drift. De erbjuder ett brett utbud av tjänster inom områden som ventilation, värme, vatten, sanitet, el, styr och regler, SBA, energi och fastighetsdrift. Företaget startades 2004, har huvudkontor i Göteborg och består idag av ca 80 medarbetare. De har hela Sverige som arbetsområde med riktat fokus på Göteborg och Västra Götaland.

LEVERERAR ÖVER FÖRVÄNTAN

Ett av deras pågående projekt innebär att i samband med en hyresgäst Anpassning ersätta befintliga luftdon med nya och mer effektiva. Platsen är en av Volvos fastigheter i Torslanda, Göteborg. I lokalerna finns kontor, pausrum och konferensrum. Valet av luftdon föll på Tellus-Opus, ett cirkulärt tilluftsdon med justerbara dysor för synligt, frihängande montage. Tack vare de justerbara dysorna kan spridningsbilden enkelt anpassas efter behov.

– Jag var en av de första som testade TROX Auranors produkter i Göteborg och jag är mycket nöjd med dem i denna applikation, säger Tommy Andersson, Drifttekniker/OVK på APS Drift och Underhåll AB. Produkterna verkar klara ett högt systemtryck och låg in-

blåsningstemperatur bra, omblandningen i vistelsezonen och ljudnivån upplevs som positiv, och ibland får jag känslan att produkterna har lite bättre prestanda än angivet. Att produkterna dessutom är estetiskt tilltalande och enkla att montera förenklar valet ytterligare, fortsätter han.



Projektet inleddes med ett test av Tellus-Opus i ett av kontoren i den aktuella fastigheten. Det slog väl ut och gav mycket god luftspridning i hela lokalen.

PERSONLIG RELATION ÄR AVGÖRANDE

APS Drift och Underhåll AB köper det mesta från Bevego, allt från ventilationsaggregat till plåtskruv. Det breda sortimentet är självklart bra för dem och deras kunder men det finns andra faktorer som är viktiga.

– Den personliga kontakten och relationen med säljaren är av stor vikt. Vi har följt vissa säljare tack vare att vi har en bra personlig relation med dem, säger Tommy. Jesper Fornell, Regionsansvarig Ventilation Väst, är en av dem.

Beställningen från Bevego omfattar 90 stycken Tellus-Opus luftdon, ventilationskanaler och monteringsmaterial. Jesper har tagit hem allt material för lagerhållning på Bevego-filialen i Mölndal. Eftersom arbetet i projektet delats upp i fem etapper har också leveranserna av material delats upp i fem omgångar enligt tidplan.

– När vi arbetar i kommersiella fastigheter finns det sällan utrymme att lagra produkter så att vi kan få denna service är inte bara jättebra, det är en förutsättning säger Tommy. •

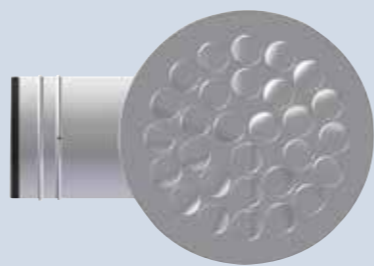


Läs mer om APS Drift och Underhåll AB på aps.eu



Tellus-Opus tilluftsdon

- ✓ Front med justerbara Opus-dysor
- ✓ Hög induktion
- ✓ Justerbar spalthöjd
- ✓ Ljudabsorbent av polyester i trycklådan



BevegoBollen gick rakt upp i krysset

Vad gör man om man älskar fotboll och gillar att umgås med kunder och kollegor? Man startar en fotbollsturnering så klart. Det är bakgrunden till vad som i slutet på förra året blev den allra första BevegoBollen.

Ikundmottagningen på Bevego Hisings Backa arbetar Joakim Dahlström. Han har ett brinnande intresse för fotboll och pratar gärna om sporten med sina kunder.

Det var under dessa pratstunder som idén om att starta en fotbollsturnering började växa fram.

Förslaget mottogs väl och tack vare goda kontakter med IFK Göteborgs Akademi kunde man boka en eftermiddag på inomhusplan i Prioritet Serneke Arena och så var idén verklig. Den 16 december var det dags.

SCHYSST SPEL

Spelarna i den första turneringen kom ifrån plåtslagerier i Göteborgsområdet eftersom det är de som utgör kundkretsen hos Bevego Hisings Backa. Sju lag med fem personer i varje lag deltog. Matcherna spelades på två planer och var tio minuter långa. Efter 22 spelade matcher stod laget från Explica som vinnare och belö-

nades med stor ära och en vandringspokal.

– Det var tufft och hårt men väldigt schysst spel hela vägen, säger Janne Bundsen Platschef, Bevego Hisings Backa. Som tur var uppstod inga större skador, några skrubbsår och små sträckningar bara. En och annan spelare drabbades dock av viss träningsvärk, något som de fortfarande kunde känna av på måndagen när de var tillbaka på jobbet.

NY CHANS I ÅR

När sista skottet var skjutet var det bara att konstatera att idén som såddes i kundmottagningen blivit en succé. Stämningen var mycket god under dagen och alla deltagare var positiva till initiativet. Därför planeras redan nu en ny turnering till slutet på året, denna gång blir det ett något större arrangemang. Det är alltså dags att börja träna om man vill ta hem BevegoBollen 2017. •

RESULTAT

Resultat	Poäng	V	O	F	MÅL
Explica	10	5	1	0	13-2
Bevego	9	4	2	0	11-4
PIAAB	6	3	1	2	8-8
Innerstaden	5	1	3	2	6-6
Er-Jill	4	2	0	4	7-10
Kode Plåt	4	2	0	4	4-11
Gårda	1	0	1	5	5-13

V: Vinster
F: Förslorade
O: Oavgjorda
MÅL: Gjorda/insläppta mål



Vinnarna Explica!



Bevegos laguppställning.



Vårkampanj

Passa på! Handla utvalda favoriter till kampanjpris.

Erbjudandet gäller under perioden 1 mars – 31 maj eller så lång lagret räcker!
Vi reserverar oss för eventuella tryckfel.



KAMPANJPRIS
119:–
exkl. moms

UNIVERSALTÅNG 0–42 MM 192 MM

- Längd: 192 mm
 - Gripvidd: 0–42 mm
 - Gripdjup: 33 mm
- Artnr: 95011107



KAMPANJPRIS
1159:–
exkl. moms

INTELLIVENT P – TEKNIK OCH DESIGN I HARMONI

En svensktillverkad badrumsfläkt uppdaterad för smidigare installation. En intelligent badrumsfläkt med bl.a. självjusterande fuktstyrning, timer och varvtalsreglering. Ljudnivå från 12 dB(A) vid 42 m³/h till 29 dB(A) vid 134 m³/h.*

Artnr: FINTVITP och FINTSVARTP

*Batterier och laddare ingår ej vilket felaktigt uppgetts i tidigare kampanjutskick.



Nyhet!
INTRODUKTIONSPRIS
2490:–
exkl. moms

NY KORT BORRSKRUVDRAGARE DDF483, 18V MED KOLBORSTFRI MOTOR FRÅN MAKITA

Superslimmad: endast 162 mm lång. Låg strömförbrukning tack vare kolborstfri motor. Det smala handtaget gör maskinen smidig att använda. LED-belysning för att ge god sikt på arbetsstycket. Nyutvecklat hållbart växelhjul av metall ger lång livslängd. Maskinen har ett skyddssystem som förlänger batteriets livslängd genom att stänga av maskinen när batterinivån blir för låg.

- Varvtal (min-1): 0–500/0–1700
- Moment hård/mjuk: 40/23 Nm
- Kapacitet trä: 36 mm
- Kapacitet stål: 13 mm

Levereras med snabbbladdare och 2 st 3.0 AH batterier.

Artnr: DDF483RFJ



KAMPANJPRIS
3790:–
exkl. moms

NYTT COMBOKIT FRÅN MAKITA MED BORSTLÖSA MASKINER OCH 5.0 AH BATTERIER

DTD153-Slagskruvdragare.

Vridmoment på 170 Nm med varvtal upp till 3400/min och antal slag upp till 3600/min.

DDF484-Borrskruvdragare.

- Moment hård/mjuk: 54/30 Nm
- Kapacitet trä: 38 mm
- Kapacitet stål: 13 mm
- Varvtal (rpm): 0–500/0–2000

Levereras med 2 st 5.0 AH batterier, snabbbladdare och MAKPAC-låda.

Artnr: DLX2189TJ

Avs: Bevego, Box 168, 441 24 Alingsås

B

Porto betalt
410939400